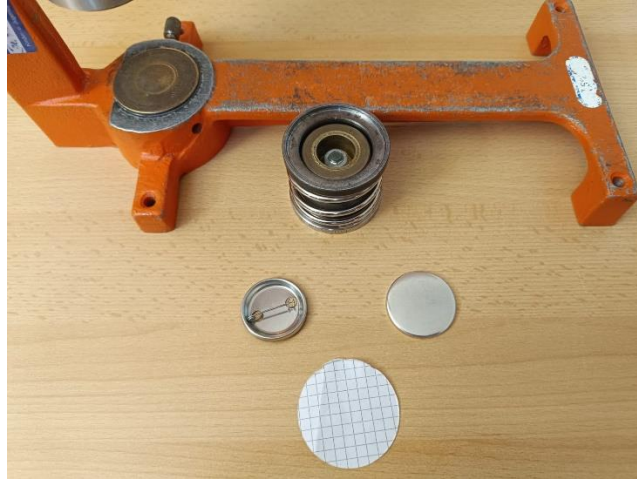


# Anleitung Buttonmaschine



Die Presseinsatz mit der flachen Seite nach oben legen.



Das flache obere Buttenteil in die Presseinsatz mit der abgerundeten Seite nach oben einlegen.



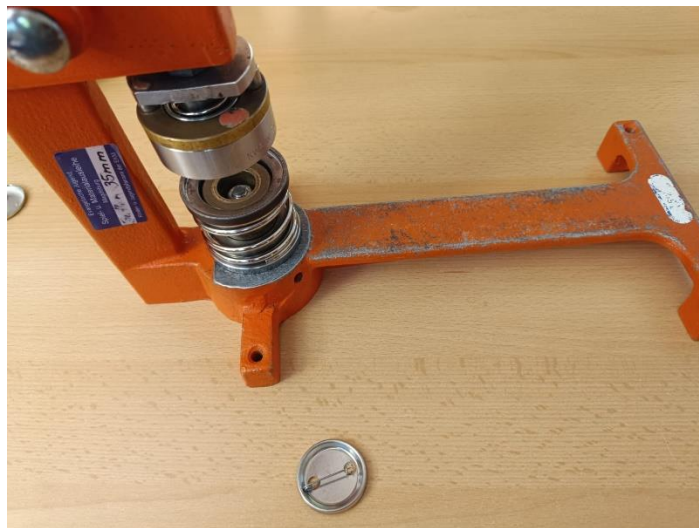
Das Motiv das Buttenteil legen und die Folie auf das Motiv legen.



Die Presseinsatz unter den Stempelkopf stellen und achten Sie bitte darauf das die Metallstifte unter der Platte sind.



Den Stempelkopf mittels Hebel ohne viel Druck nach unten bewegen bis der Widerstand kommt. Den Hebel wieder in die Ausgangsposition bewegen.



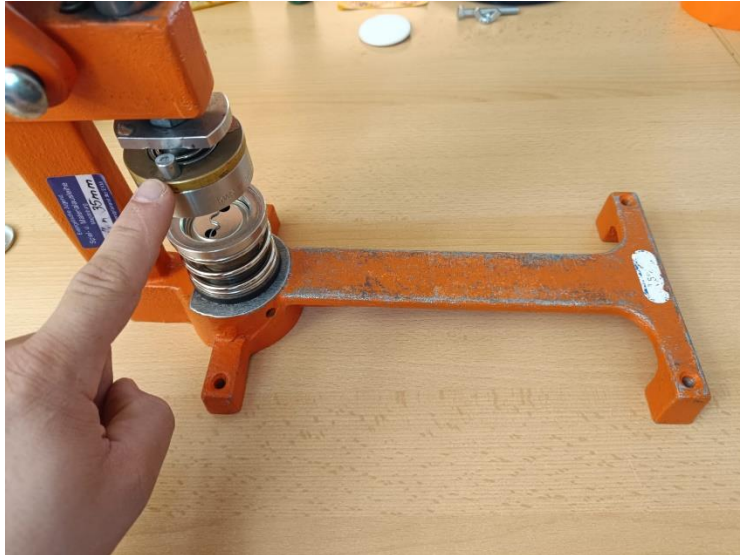
Im Stempelkopf ist jetzt das Motiv und wird nicht von allein rausfallen



Nehmen Sie den Presseinsatz heraus und drehen ihn um  $180^\circ$  sodass der tiefe Einsatz nach oben zeigt.



Legen Sie das untere Buttenteil nun mit der Nadel nach unten in den Einsatz.



Stellen Sie den Presseinsatz nun wieder unter den Stempelkopf und achten darauf das die Metallstifte jetzt neben der Platte sind.



Den Stempelkopf mittels Hebel ohne viel Druck nach untern bewegen bis der Widerstand kommt. Den Hebel wieder in die Ausgangsposition bewegen.



Den Presseinsatz nehmen und den fertigen Button herausnehmen.

Fertig